



SEMI DEC® ist ein sehr biegsames Rohr aus zweilagig gewickeltes Aluminium. Durch eine besondere Verfalzung wird eine hohe Dichtigkeit und Flexibilität erreicht.

Einsatzmöglichkeiten in Be- und Entlüftungssysteme für Klima- und Lüftungsanlagen.

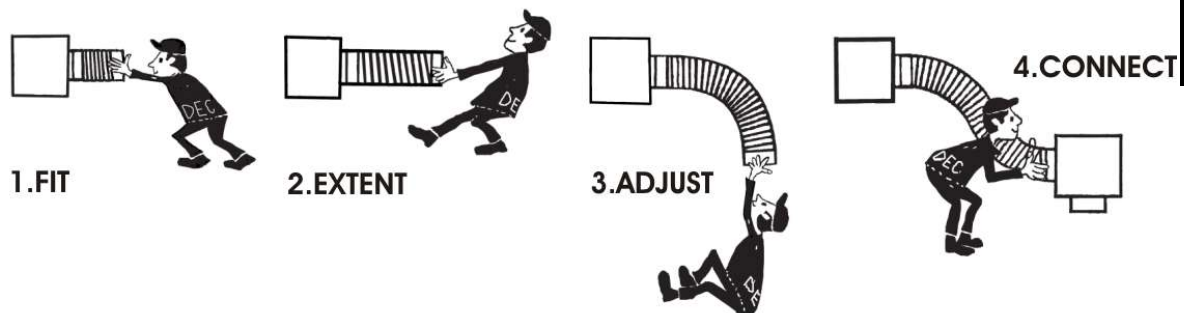
SEMI DEC® ist nicht brennbar gemäß **DIN4102 A1**, **EN13501-1 A1** und mechanische Güteklasse nach **NEN-EN13180**

Anwendungsbereiche in der Praxis

SEMI DEC®

- mechanische Belüftungssysteme
- Luftaufbereitungsinstallationen
- in Systemen, wo Dämpfe abgesaugt werden
- siehe auch die Auswahltabellen auf seite 1.02 bis 1.05

INSTALLATION



Einschränkungen im Anwendungsbereich

Die **SEMI DEC®** Rohre sind nicht geeignet für das Transportieren von Luft mit einer hohen Konzentration an Säuren und Basen.

ACHTUNG:

Der Objektberater ist verantwortlich für die tatsächliche Installation und Montage der Produkte. Angegebene Werten bezüglich Temperatur können nicht benutzt werden um den physischen Eigenschaften fest zu stellen. Diese Eigenschaften sind auch abhängig von der Luftfeuchtigkeit sowie von der Temperatur der Luft innerhalb und außerhalb der Klimaanlage.

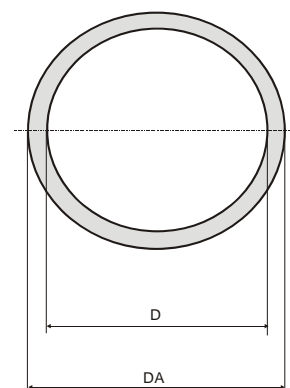
Die Information in diesem technischen Datenblatt war gültig zum Zeitpunkt der Publikation. Das Unternehmen behält sich jederzeit das Recht vor, gegebenenfalls Anpassungen und Änderungen von Details durchzuführen. Um Mißverständnisse auszuschließen, sollten Interessenten kontakt mit dem Unternehmen aufnehmen, um festzustellen, ob seit dem Erstellungsdatum dieser Datenblätter Material- und/oder Informationsänderungen stattgefunden haben.

Version 2005 WWW.DECINTERNATIONAL.COM

Technische daten

	SEMI DEC®
Mechanische Eigenschaften	
Temperaturbereich (°C)	-30 - +250
Höchstwert (°C)	+400
Max.Betriebsdruck (Pa)	+3000
Maxi.Luftgeschwindigkeit (m/s)	30
Durchmesserbereich (mm)	050 - 400
Brandklassen gemäß	
Europa (EN13501-1)	A1
Niederlande (NEN 6065/6066)	1
Deutschland (DIN 4102)	A1
Frankreich (CSTB)	M0
Schweiz (BKZ)	6Q3
Großbritannien (BS 476)	4, 6, 7 und 20
Österreich (B3800)	A1
Schweden (SP Fire 106)	A15
Italien (CSI)	0
Technische Daten	
Artikelnummer	DXD{Ø}
Materialaufbau	1 - Lagig Aluminium
Minimaler Biegeradius	1 x Ø
Standardlänge (Meter)	3
Standardfarbe	Aluminium

D (mm)	Toleranz	DA (mm)
050	+1,0 / -0	057
060	+1,0 / -0	067
075	+1,0 / -0	082
080	+1,0 / -0	087
100	+1,0 / -0	107
125	+1,0 / -0	132
140	+1,0 / -0	147
150	+1,5 / -0	157
160	+1,5 / -0	167
180	+1,5 / -0	187
200	+1,5 / -0	207
224	+1,5 / -0	231
250	+2,0 / -0	257
280	+2,0 / -0	287
300	+2,0 / -0	307
315	+2,0 / -0	322
355	+2,0 / -0	402
400	+2,0 / -0	407



Die Information in diesem technischen Datenblatt war gültig zum Zeitpunkt der Publikation. Das Unternehmen behält sich jederzeit das Recht vor, gegebenenfalls Anpassungen und Änderungen von Details durchzuführen. Um Mißverständnisse auszuschließen, sollten Interessenten kontakt mit dem Unternehmen aufnehmen, um festzustellen, ob seit dem Erstellungsdatum dieser Datenblätter Material- und/oder Informationsänderungen stattgefunden haben.

Version 2005 WWW.DECINTERNATIONAL.COM